



## ご利用について



### 開場時間

午前8時30分から午後5時まで

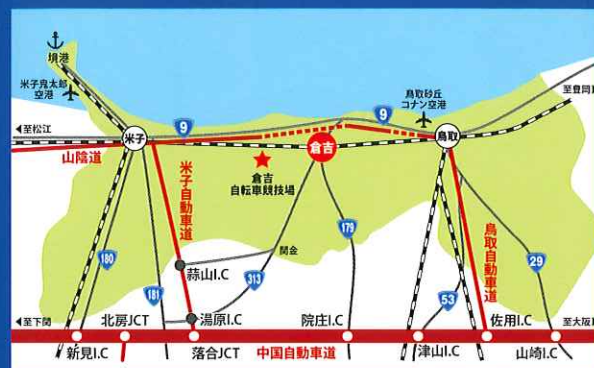
### 休場日

毎週火・金曜日（ただし祝日の場合は、開場し、その翌日を休場とします。）  
年末年始（12月29日から翌年1月3日まで）

### 利用の手続き

使用許可の申込みは、自転車競技場（☎0858-28-5441）にご連絡いただき、所定の手続きをしてください。

## ACCESS



鳥取砂丘コナン空港 ▶▶▶ 車で約70分 倉吉駅 ▶▶▶ 車で約30分  
米子鬼太郎空港 ▶▶▶ 車で約100分 浦安駅 ▶▶▶ 車で約25分

## 倉吉自転車競技場

〒682-0634 鳥取県倉吉市桜字後口山68-23

TEL.0858-28-5441

### 施設管理

公益財団法人鳥取県スポーツ協会

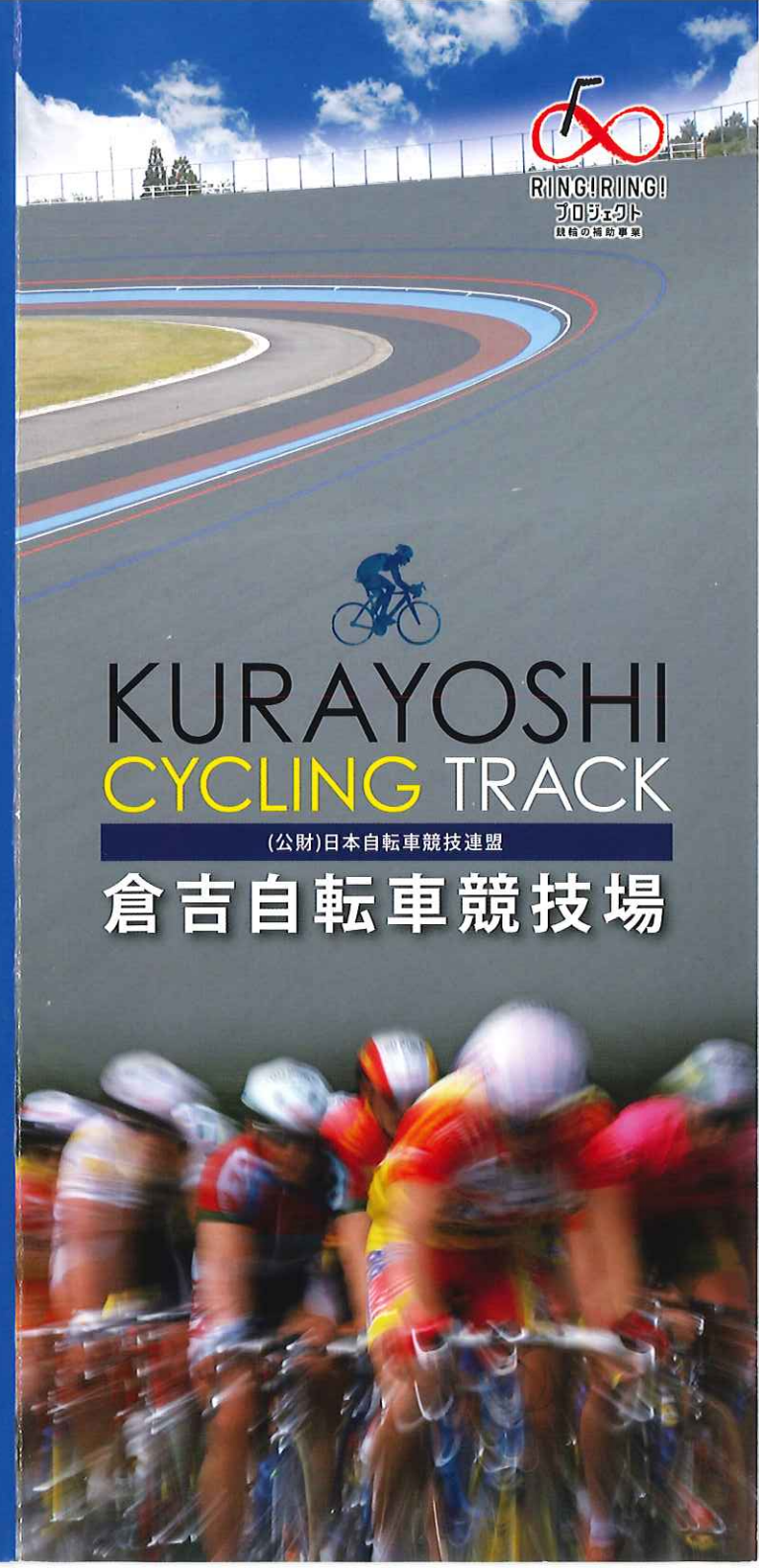
〒680-8570 鳥取県鳥取市東町一丁目220番地

TEL.0857-26-7802

<http://www.sports-tottori.com/>



RING!RING!  
プロジェクト  
自転車の輪が導く

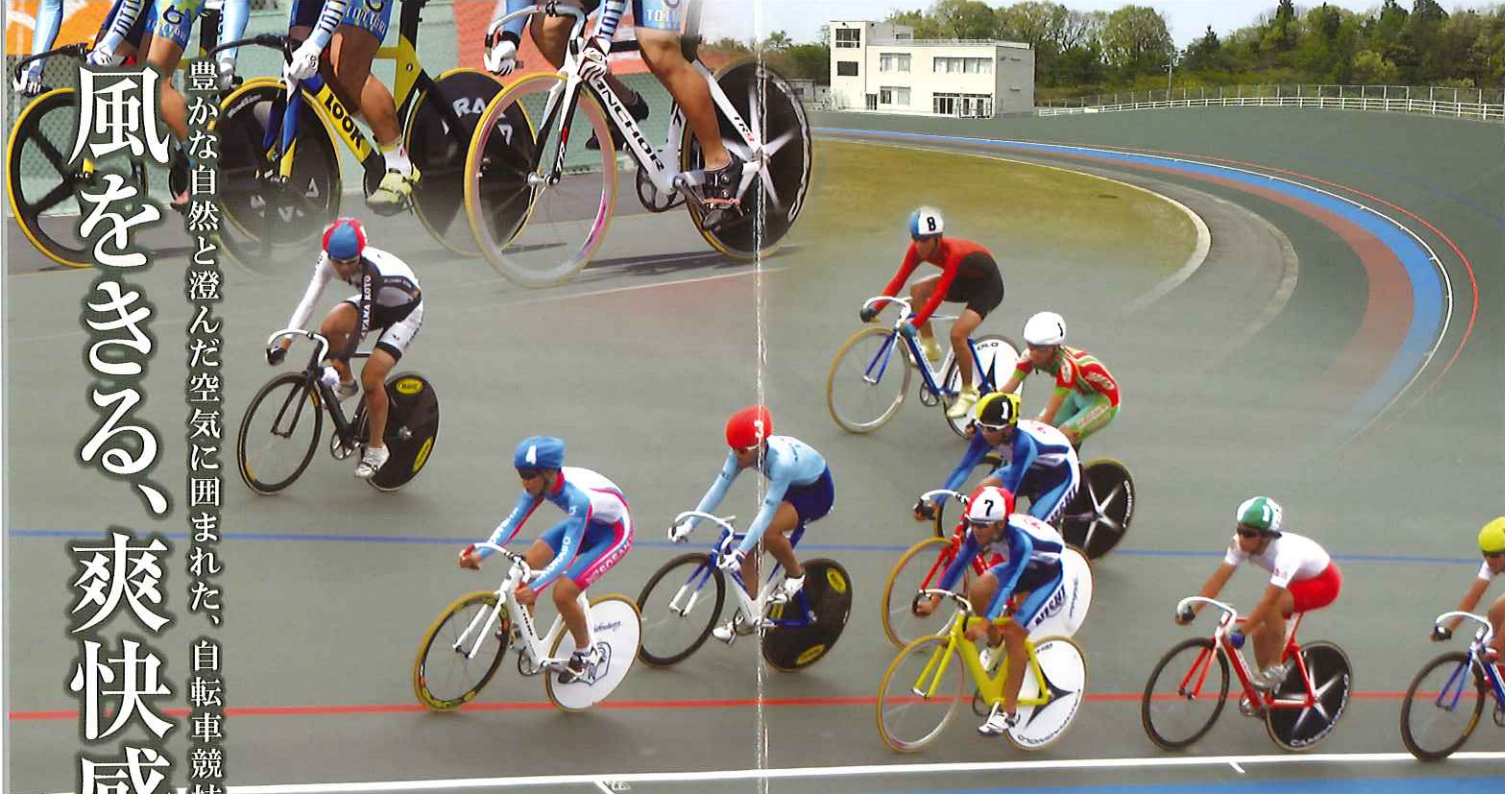


# KURAYOSHI CYCLING TRACK

(公財)日本自転車競技連盟

## 倉吉自転車競技場

豊かな自然と澄んだ空気に囲まれた、自転車競技場  
**風をきる、爽快感**



線形要素

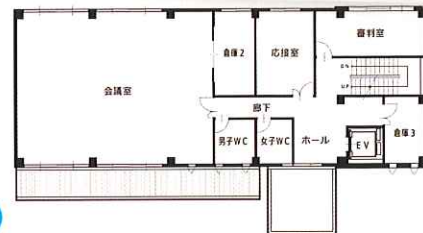
名称	規格	
周長	333.333m	
設計速度	14.500m/s	
長軸長	128.386m	
短軸長	71.130m	
走路幅員	ホーム	9.000m
	バック	9.000m
	センター	7.500m
退避路幅員(円曲線部)	2.000m	
路面傾斜	直線部	7-0-0
	センター部	33-00-08
緩和曲線の種類	マッコネル曲線	
最小曲率半径	33.000m	
1/4周長	直線長	10.310m
	緩和曲線長	51.000m
	円曲線長	22.023m
走路の材質	アスファルト舗装	
保護用外壁の構造	ネットフェンス	

施設の概要

KURAYOSHI CYCLING TRACK

管理棟

事務室 / 医務室 / 自転車修理・格納庫 / 更衣室 / シャワー室  
 WC男女 / 多目的WC / 倉庫 / 応接室 / 会議室 / 審判室



研修など、会議室のみのご利用も可能です。

